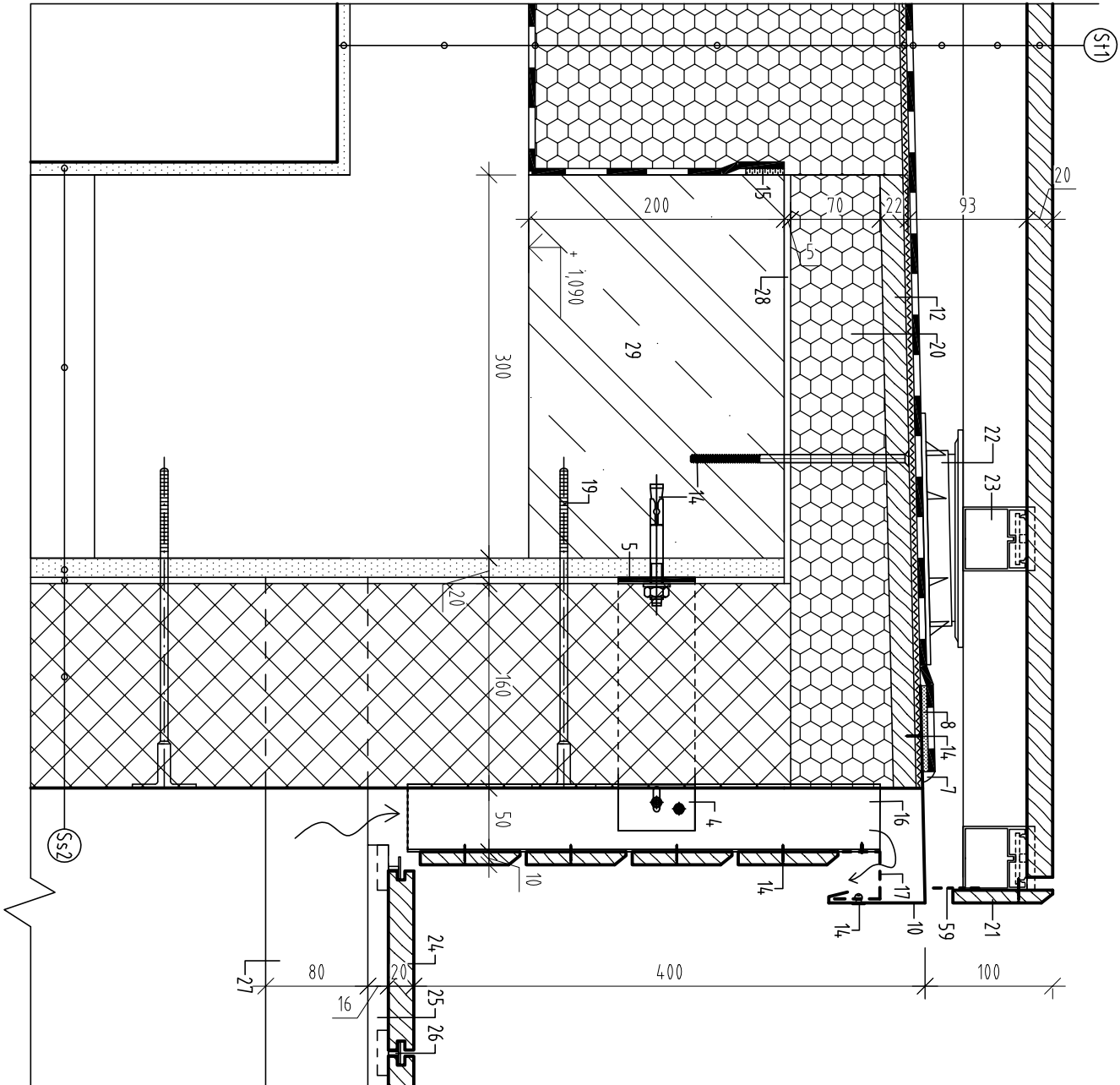


DETAIL "E" - okraj dolnej terasy napájajúcej sa na kaskády



LEGENDA:

- 4 - stenová konzola pozink
- 5 - termická podložka
- 7 - poisťná zálievka
- 8 - horľavý zväzok
- 10 - úchytný doplnkový plechový profil
- 12 - doska OSB3 hr.22 mm
- 14 - kotviaci prvok (všeoobecne)
- 15 - lepiaca páska
- 16 - nosný L - profil pozink
- 17 - perforovaný plech
- 19 - tanierová hmoždinka s trňom
- 20 - tepelnoizolačná doska z EPS 150S hr. 70 mm
- 21 - sošľovú terasovú dosku Twinson Massive
- 22 - rektifikačný terč
- 23 - nosný podkladový hliníkový profil 50/ 50 mm
- 24 - terasová doska Twinson Massive
- 25 - nosný podkladový hliníkový profil 50/ 16 mm
- 26 - spoma pre podkladové hliníkové profily
- 27 - ocelová koštruktúra kaskád, vid'statika
- 28 - lepidlo systému ETICS
- 29 - železobetónová aťka
- 59 - mrežka proti vtákom

UPOZORNENIE:

- dopracovanie detailov je povinnosťou zhotoviteľa v rámci výroby dokumentácie
- detaily je potrebné prispôbiť priamo na stavbe za dodržania základnej koncepcie riešenia detailu

S11 - strecha nad 1.PP

- terasové dosky (Twinson Massive) hr.20 mm
- nosný hliníkový rošt hr.50 mm
- rektifikačné terče v.28 mm -175 mm /vzduchová medzera/
- fóliová hydroizolácia Fatrafol 810
- separačná textília
- tepelná izolácia Isover EPS 150 S hr. 160-300mm (spádovaná)
- parozábrana fóliová
- samonivelizačná sferka hr.5 mm
- existujúci železobetónový strop hr.14,0 mm
- penetračný náter
- vápenocementová omietka hr. 10 mm

S22 - obvodová stena 1.PP nad terénom pri kaskádach

- vápenocementová omietka hr. 10 mm
- existujúce murovo z PPT hr.300 mm
- penetračný náter
- vyrovnávajúca sanačná omietka hr.20 mm
- lepidlo systému ETICS
- tepelnoizolačné dosky XPS hr. 160 mm

ZÁKAZKA				REKONŠTRUKCIA MIESTNEJ KOMUNIKÁCIE				GENERÁLNY DODÁVATEL			
				ZELENÝ KRÍČOK, PD				DPAE Slovakia s.r.o.			
OBJEKT				Verejné WC s kioskom				SUBDODÁVATEL			
PRÍLOHA				Detail "E"				PRUJEK			
INVESTOR				Mesto Trnava, Hlavná 1, 917 71 Trnava				BOROVÁ 3179/21, 010 07 Žilina			
KRAJ: Trnavský				OKRES: Trnava				MIESTO: k.ú. Trnava, p.č.8812/6, 8812/1			
ZODPOVEDNÝ PROJEKTANT				KONTROLOVAL				DÁTUM			
Ing. Marek Cangár, PhD.				Ing. Martin Pitoňák, PhD.				03/2018			
VYPRACOVAL				SÚRADNICOVÝ SYSTÉM				VÝŠKOVÝ SYSTÉM			
Ing. Jana Kullová								ČASŤ			
								Architektúra			
								Č.PRÍLOHY			
								A 16			